




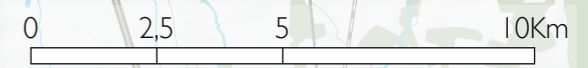


Points de vue éloignés

-  Périmètres autour du projet (10, 20 km)
-  Ferme éolienne les Terres Chaudes
-  Parc éolien accordé
-  Parc éolien en instruction
-  Point de vue



Source : IGN BdAlti®, les contributeurs d'OSM, Volkswind.



PRÉSENTATION DES POINTS DE VUE

Les vues utilisées ont toutes été réalisées en période hivernale, à feuilles tombées, lorsque cela était possible. Ils montrent donc l'impact maximal du projet éolien concerné.

La focale de l'appareil photo a été réglée à 32 mm, équivalente à une focale de 52 mm argentique, afin de correspondre à la vision humaine.

Les photomontages sont présentés sur une double page A3, comme le montre le schéma ci-dessous. Lorsque cela est possible, le projet est présenté sur une photographie unique. Les photomontages présentés sous la forme d'un panorama n'ont pas subi de déformation et sont constitués de photos accolées les unes aux autres.

Des zooms sur le photomontage sont présentés, ainsi qu'un zoom correspondant à une vision réelle, à une distance de visualisation du document de 50 cm.

L'ensemble des points de vue est présenté par distance, en 3 sous chapitre : les points de vue proches dans l'aire d'étude rapprochée (0 à 5 km), les points de vue intermédiaires (5 à 10 km) et les points de vue éloignés (10 à 20 km). Les points de vue depuis lesquels le projet est masqué sont présentés en fin de chaque sous-chapitre.

*Informations sur la prise de vue :
numéro, titre, orientation, enjeux*

Localisation

*Croquis des masques filtrant ou masquant
la vue sur les éoliennes du projet*

- éolienne visible ou partiellement visible*
- éolienne masquée*
- emprise de l'éolienne visible*
- filtre végétal*
- masque d'éléments bâtis*

Vue initiale

Photographie utilisée pour le photomontage

Conclusions

Emplacement des éoliennes

Photomontage

Zoom éventuel

Fig.82 : Double page de présentation des points de vue et photomontages

PRÉSENTATION DES POINTS DE VUE MIS À JOUR

Les points de vue mis à jour sont les suivants : 30, 32, 41, 47, 50, 51, 54, 56 et 57. Trois nouveaux points de vue ont également été réalisés : 59, 60 et 61. Les vues utilisées ont été réalisées le 4 septembre 2020, privilégiant une journée au temps dégagé.

La présentation des points de vue mis à jour diffère légèrement. Les photomontages sont présentés sur une double page A3, comme le montre le schéma ci-dessous.

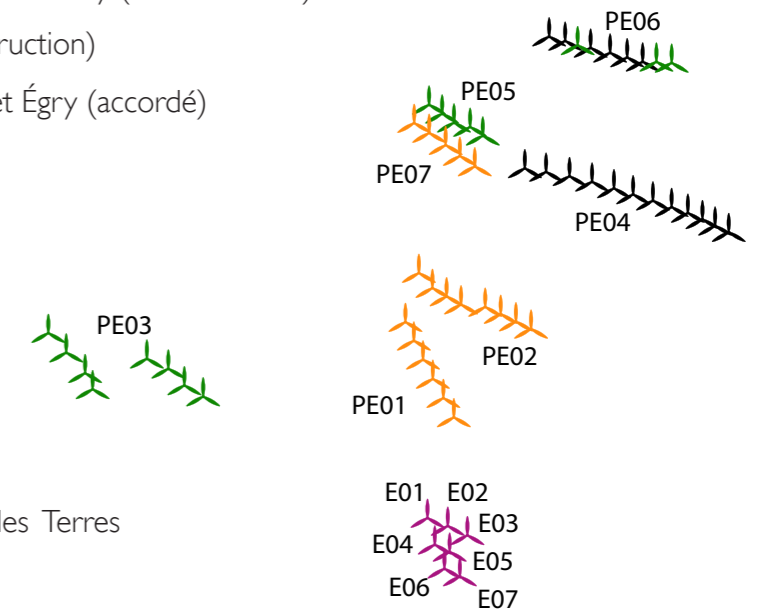
La page de gauche permet de présenter les caractéristiques du point de vue et sa localisation. Deux panoramas à 180° présentent l'état initial du paysage (auquel sont ajoutés les parcs éoliens accordés mais non construits) et un photomontage panoramique avec les parcs éoliens en instruction et le projet. Ce dernier permet notamment de déceler d'éventuels risques de saturation du paysage.

Sur la page de droite, la présentation des photomontages suit les recommandations du guide relatif à l'élaboration des études d'impacts des projets de parcs éoliens terrestres de 2016 (MEEM) :

- une distance orthoscopique égale à 45 cm pour une lecture du document en A3 à 45 cm des yeux,
- un champ horizontal de 50° correspondant au champ de vision perceptible par l'œil humain sans mouvement de tête.

Les parcs éoliens construits, accordés ou en instruction sont numérotés comme suit :

- PE01 : Parc éolien de Bordeaux-en-Gâtinais et Auxy (en instruction)
- PE02 : Parc éolien du Bois Regnier (en instruction)
- PE03 : Parc éolien de Barville-en-Gâtinais et Égry (accordé)
- PE04 : Parc éolien du Gâtinais (construit)
- PE05 : Parc éolien du Gâtinais 2 (accordé)
- PE06 : Parc éolien d'Arville (construit) et du Gâtinais 3 (accordé)
- PE07 : Parc éolien Bois de l'Avenir (en instruction)



Les éoliennes du projet de la ferme éolienne des Terres Chaudes sont numérotées de E01 à E07

Informations sur la prise de vue : numéro, titre, orientation, enjeux

Localisation

Conclusions

<p>30</p> <p>sud-est</p> <p>Visibilité MH, Impacts cumulés</p>	<p>Vue depuis le moulin de Chapelon</p>						
	X	Y	Z	Date et heure	Focale	Azimat central de prise de vue	
	668231	6770811		04/09/2020 - 11h02	50	286°	
Hauteur des mâts		Diamètre des rotors		Distance à l'éolienne du projet la plus proche		Distance à l'éolienne du projet la plus éloignée	
91 m à 106 m		117 m		E07 : 5,2 km		E01 : 6,6 km	

Le moulin de Chapelon, monument historique inscrit, se situe à la sortie ouest de Chapelon, dans l'axe de la portion de la départementale 118 traversant le village.
 Depuis ce point, la vue est dégagée avec un arrière-plan boisé constitué de petits bois dispersés. Le village de Lorcy est visible notamment avec son château d'eau.
 Les 7 parcs éoliens accordés ou en instruction du périmètre d'étude sont visibles depuis ce point de vue.

Moulin de Chapelon

Fig. 153 : Vue panoramique initiale (180°)

Château d'eau de Lorcy

Fig. 154 : Photomontage panoramique (180°)

Portion du panoramique correspondant à la vue réelle page suivante

Le parc éolien des Terres Chaudes est visible dans le paysage depuis le moulin de Chapelon. Il présente une bonne lisibilité en 3 lignes, la taille des éoliennes est cohérente avec les boisements du 3e plan, sans effet de surplomb important.
 Le parc éolien de Barville-en-Gâtinais et Égry apparaît en arrière-plan du projet, ce dernier en augmente l'emprise à droite et à gauche. Les autres parcs éoliens sont regroupés à droite sur une emprise assez large. Les impacts cumulés sont modérés.

7 éoliennes visibles
Impacts cumulés modérés

Fig. 155 : Photomontage (champ horizontal : 50°; distance de lecture 45 cm)

N° des éoliennes


Vue panoramique initiale avec ajout des parcs éoliens accordés

Photomontage panoramique (parcs accordés, en instruction et projet)

Photomontage à 50°

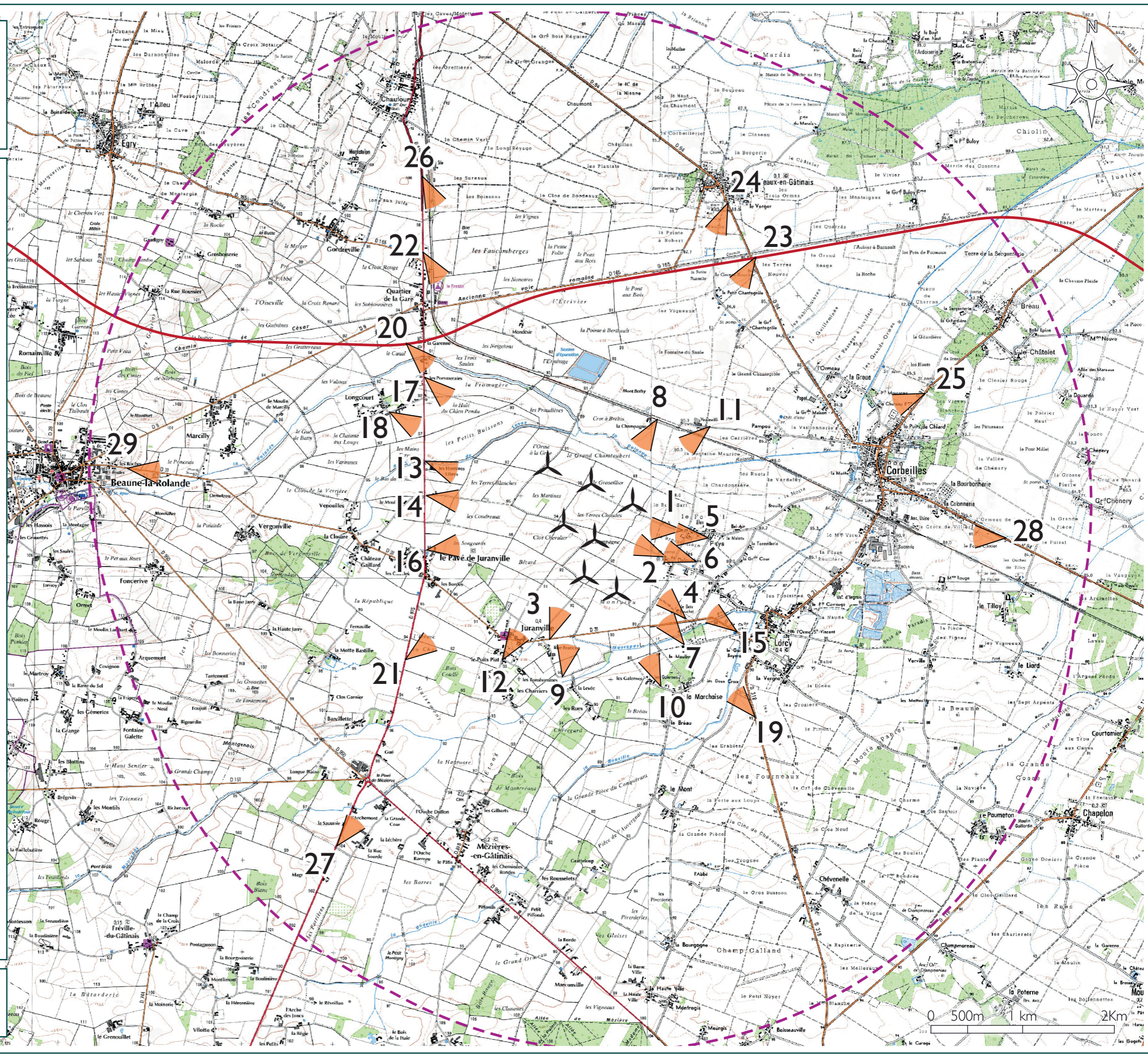
N° des éoliennes

Points de vue proches

 Périmètres autour du projet (5 km)

 Ferme éolienne les Terres Chaudes

 Point de vue



Source : IGN Scan25®

0 500m 1 km 2Km

3.3. ANALYSE DES IMPACTS DANS L'AIRE D'ÉTUDE RAPPROCHÉE

POINTS DE VUE PRÉSENTÉS

N°	Distance à l'éolienne la plus proche	Orientation	Commune	Enjeu(x)	Description
1	620 m	E	Lorcy	Habitat proche	Fays
2	660 m	SE	Lorcy	Habitat proche	Les Delouches
3	790 m	S	Juranville	Habitat proche, sortie de bourg	Sortie est de Juranville
4	810 m	SE	Corbeilles	Habitat proche	Le Bois Bouchet
5	900 m	E.	Lorcy	Habitat proche	Fays
6	930 m	E.	Lorcy	Habitat proche	Les Delouches
7	930 m	SE	Lorcy	Habitat proche	Le Moulinet
8	960 m	NE	Corbeilles	Habitat proche	La Champagne
9	1,1 km	S	Juranville	Habitat proche, impacts cumulés	Rue Franche
10	1,1 km	SE	Lorcy	Habitat proche, impacts cumulés	Les Galernes
11	1,2 km	NE	Corbeilles	Habitat proche	Vrainvilliers
12	1,3 km	SO	Juranville	Habitat proche, covisibilité MH	Visibilité sur l'église de Juranville depuis le sud du bourg
13	1,3 km	O	Juranville	Habitat proche	Les Hommes Libres
14	1,4 km	O	Juranville	Habitat proche	Bâti sans nom
15	1,4 km	SE	Lorcy	Habitat proche, sortie de bourg dans l'axe	Sortie ouest de Lorcy
16	1,5 km	O	Juranville	Habitat proche	Le Pavé de Juranville
17	1,7 km	NO	Juranville	Habitat proche	Les Pommeraies
18	1,8 km	NO	Juranville	Habitat proche	Longcourt
19	2 km	SE	Lorcy	Entrée de bourg, route dans l'axe	Entrée sud de Lorcy
20	2 km	NO	Juranville	Vue depuis un axe fréquenté	Vue depuis le pont de l'autoroute A19

21	2,2 km	SO	Juranville	Covisibilité MH, vue depuis un axe fréquenté	Visibilité sur l'église de Juranville
22	2,7 km	NO	Auxy	Entrée de bourg	Entrée nord de Quartier de la Gare
23	3 km	NE	Corbeilles	Vue depuis un axe fréquenté	Vue depuis le pont de l'autoroute A19
24	3,4 km	NE	Bordeaux-en-Gâtinais	Sortie de bourg	Sortie sud de Bordeaux-en-Gâtinais
25	3,4 km	E.	Corbeilles	Entrée de bourg, route dans l'axe	Entrée nord-est de Corbeilles
26	3,5 km	NO	Auxy	Sortie de bourg, route dans l'axe	Sortie sud de Chaufour
27	4 km	SO	Mézières-en-Gâtinais	Route dans l'axe, impacts cumulés	Vue depuis la D975
28	4 km	E.	Corbeilles	Entrée de bourg, route dans l'axe	Entrée est de Corbeilles
29	4,6 km	O	Beaune-la-Rolande	Sortie de bourg, route dans l'axe	Sortie est de Beaune-la-Rolande

1

HABITATIONS PROCHES : FAYS

E.



620 m



Depuis les habitations proches du lieu-dit Fays, la vue est dégagée sur le projet.

Les églises de Juranville et Beaune-la-Rolande sont visibles devant un troisième plan boisé. On distingue également quelques éléments verticaux : château d'eau, ligne électrique.

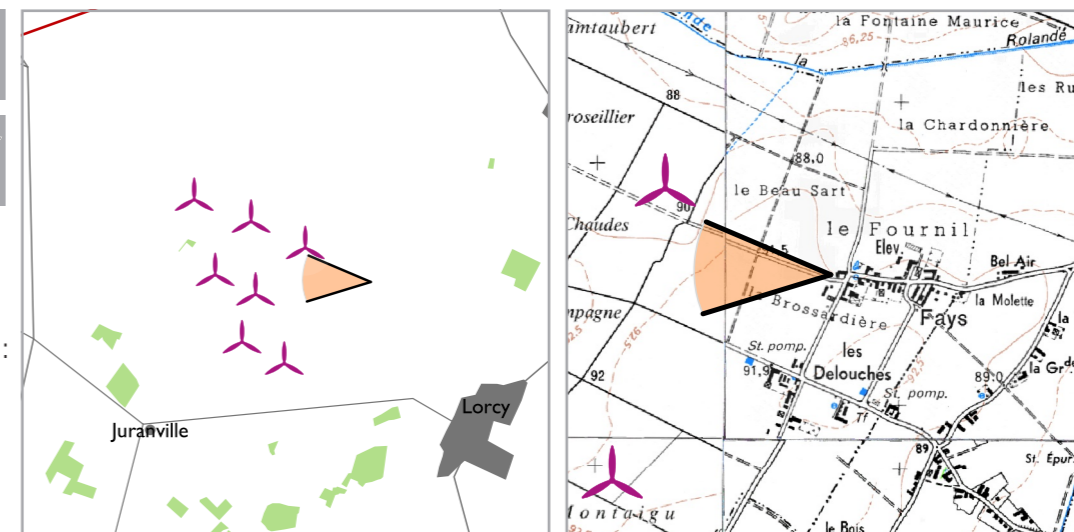


Fig. 83 : Vue initiale (panorama de 4 photos - 35 mm éq. 52 mm argentique)

Visibilité directe

7 éoliennes visibles

Bonne organisation du parc

L'ensemble du projet est visible depuis ce point de vue dégagé.

Les éoliennes s'organisent en 3 lignes, dont une ligne de 3 machines à droite du chemin.

Le projet entre en covisibilité avec les églises de Juranville et Beaune-la-Rolande, néanmoins il ne s'agit pas d'un point de vue majeur ou fréquenté sur ces monuments.



Fig.84: Photomontage (panorama de 3 photos - 35 mm éq. 52 mm argentique).

2

HABITATIONS PROCHES : LES DELOUCHES

SE



660 m



Depuis les Delouches, la vue est dégagée avec un troisième plan boisé.

Quelques éléments verticaux se distinguent : les églises de Juranville et Beaune-la-Rolande, châteaux d'eau, silos.

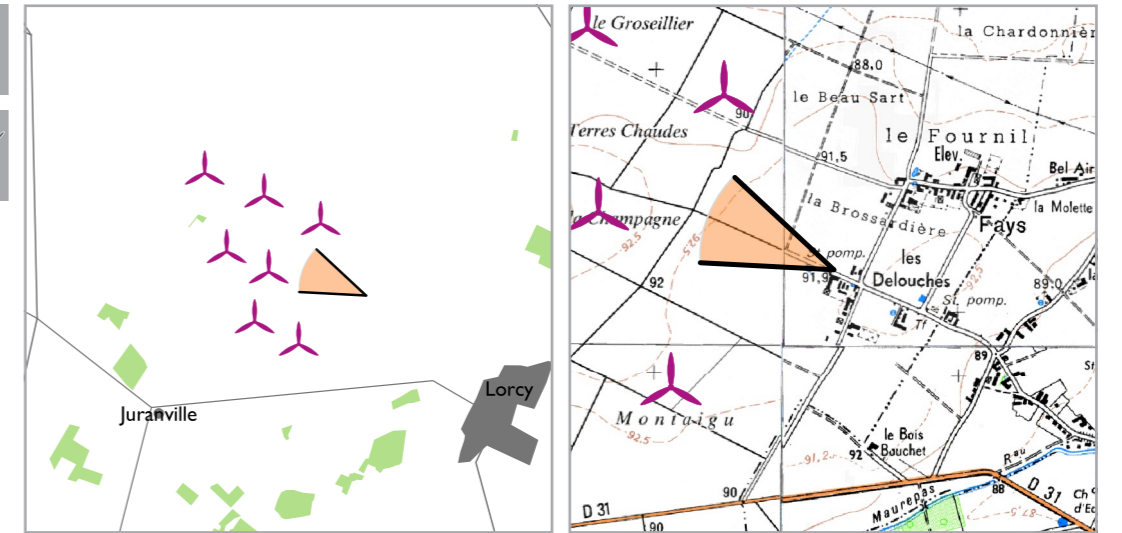


Fig. 85 : Vue initiale (panorama de 6 photos - 35 mm éq. 52 mm argentique)

Visibilité directe

7 éoliennes visibles

Bonne organisation du parc

Le projet est visible dans son intégralité depuis ce point de vue. Il est bien lisible en 3 lignes qui accompagnent l'axe du chemin.

Le projet entre en covisibilité avec les églises de Juranville et Beaune-la-Rolande, néanmoins il ne s'agit pas d'un point de vue majeur ou fréquenté sur ces monuments.



Fig.86: Photomontage (panorama de 5 photos - 35 mm éq. 52 mm argentique).

3

HABITATIONS PROCHES : SORTIE DE JURANVILLE D31

S



790 m



En sortie de Juranville, depuis la D31, le paysage est plat et relativement dénudé.

Les habitations et quelques masses boisées occupent l'horizon à droite. Le parc du Gâtinais ainsi que la ligne électriques sont visibles dans le lointain.

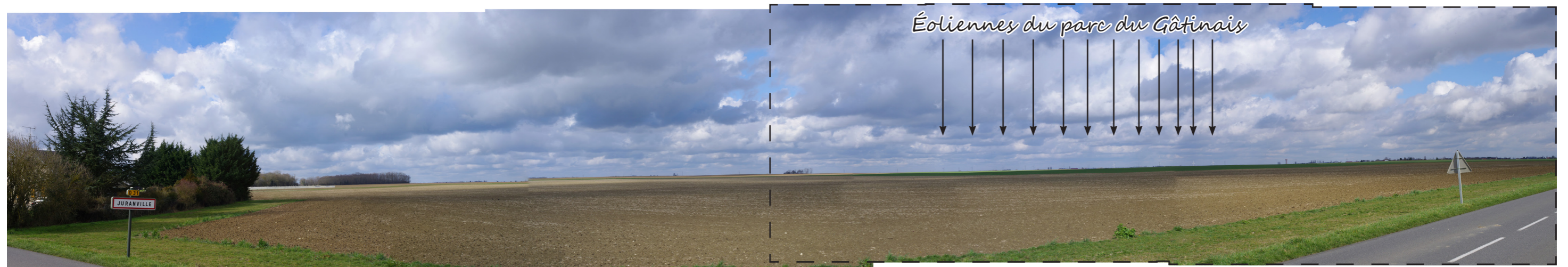
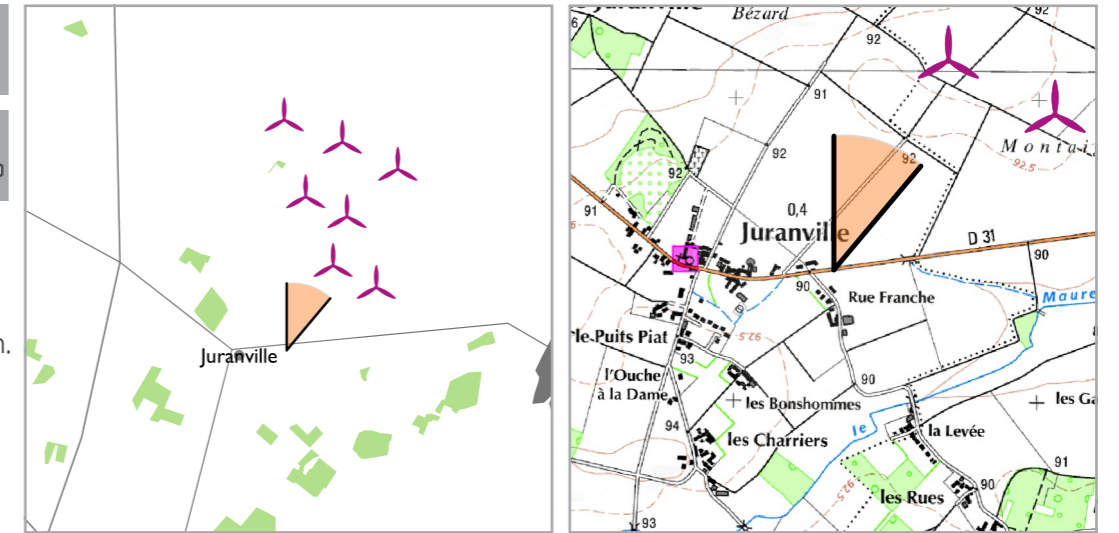


Fig. 87 : Vue initiale (panorama de 6 photos - 35 mm éq. 52 mm argentique)